



شغل مالک: خانم مسن از کار افتاده		میزان درآمد مالک: بیکار و فاقد حقوق از کار افتادگی		آدرس: نیشابور، جاده فرخ آباد، محله رحمت آباد، منزل خانم بزوبندی ، پلاک ندارد ولی کنتور گاز دارد	
قدمت: ۳۰ سال	<input type="checkbox"/>	تعداد اتاق: ۳	<input type="checkbox"/>	حیاط: دارد	<input type="checkbox"/>
مساحت زمین:	۱۶۲ متر مربع	جمعیت ساکن: ۳	وضعیت سند: ندارد- قولنامه تفکیکی اراضی کشاورزی روستایی	حمام	<input type="checkbox"/> دارد
تاریخچه:	هسته اولیه سکونت و آغل واقع در جنوب حیاط رها شده و به عنوان انبار استفاده میشود . بنای جدید حدود ۱۵ سال پیش در بازه زمانی چند روز ، احداث شده است .				
نام درختان:	درخت زبان گنجشک و انجیر در گوشه حیاط بوده که با تقسیم و فروش یک قسمت از حیاط به همسایه تنها از سایه آن در غرب استفاده میشود.				
تاسیسات:	<input type="checkbox"/> لوله کشی دارد	<input type="checkbox"/> چاه ندارد	<input type="checkbox"/> گاز دارد	<input type="checkbox"/> تلفن ندارد	توضیحات: -سرویس داخل حیاط مشترک با کارگران کارگاه نجاری است . عدم امنیت به دلیل در هم تنیدگی فضای کار و زندگی برای کودکان .
مساحت اعیانی:	۴۸ متر مربع	تعداد طبقات: یک	کیفیت بنا: ساخت سریع و غیر اصولی	وضعیت نگهداری : خوب	
طول	کروکی همراه با ایدئوگرام درختان				
عرض	۷/۴۸ متر				
مقیاس	۱/۲۰۰				
شمال					
وضعیت ساختمان:	مصالح: آجر، سیمان، تیر فلزی، موزایک، گچ و خاک				
مشکلات بنا:	نما: آجر ، سیمان				
ساختمانی	کف سازی: یک لایه سیمان				
معماری	موقعیت نامناسب استقرار بنا، ضعف شناخت در بکار گیری صحیح فنون ساخت ، ضعف شناخت در بکار گیری مصالح				
	عدم توجه به حکمت منطقه ای، عدم توجه به نیازهای یک ناتوان جسمی برای استفاده از سرویس بهداشتی و حمام. نیاز به نماسازی وساماندهی فضا ها.				

سازه	ساخت سریع و غیر اصولی- فاقد فونداسیون. و کرسی چینی مناسب- - استفاده از موزایک کف، بین سپری های فلزی، در سقف -
تأسیسات الکتریکی	سیم ها برق در زیر گچ دفن شده اند و اتصالی برق و آتش سوزی در زیر گچ مشهود است
تأسیسات مکانیکی	آبگرم کن گازی دارد- لوله کشی اب سرد و گرم مصرفی دارد-
امنیت.	به گفته ساکنان این محله امن است و همه ساکنان یکدیگر را میشناسند.



عکس کوچه



عکس هوایی

توضیحات عکس:
 محله رحیم آباد
 (روستای سابق رحیم آباد) در حوزه جنوبی شهر نیشابور قرار دارد. در کنار زمین های کشاورزی و باغ های قدیمی شاهد سکونت مهاجران از مناطق مختلف کشور در طول پنج دهه گذشته هستیم.

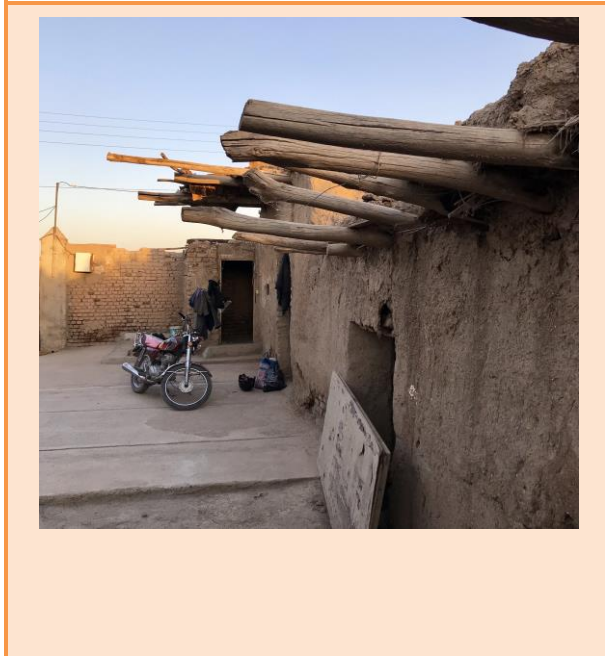


نمای شمال و غرب حیاط

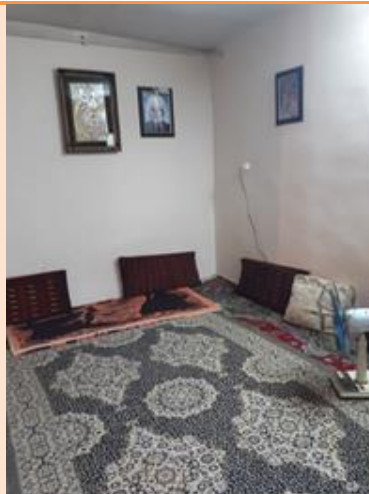


نمای سردر از معبر اصلی (ورود از شرق)

توضیحات عکس:



نمای جنوب و شرق حیاط (آغل و تنور خانه سابق -انبار امروز)



نمای اتاق ۱

توضیحات عکس:

توضیحات عکس:

سرویس بهداشتی در
قسمت جنوبی حیاط
قرار دارد که برای
استفاده افراد ناتوان و
دارای معلولیت نامناسب
است و در فصول سرد
برای مادر خانواده بسیار
مشکل است. حمام
داخل خانه فاقد لوله
کشی آب و سرویس
بهداشتی است



نمای توالت

توضیحات عکس:

آشپزخانه در گوشه اتاق قرار دارد



عکس داخلی

توضیحات:

نام تهیه کننده: سپیده سیروس

نام تأیید کننده:

تاریخ تنظیم: ۱۳۹۷/۷/۱

