

L'APPLICATION DE LA LA TECHNOLOGIE

Paul Rudolph

Mr. Rudolph parle de la qualité naturelle de l'architecture traditionnelle en absence d'architectes. Il insiste sur le fait que la liberté de créer était accordé à l'architecte de jadis. La tradition ne change pas, à moins que des problèmes qu'elle ne peut pas résoudre soient soulevés.

Mr. Rudolph détaille ensuite les traits physiques de l'architecture traditionnelle iranienne. Il pense que quelquefois l'entourage physique a un impact et une influence sur les systèmes sociaux. Un des éléments importants de sa discussion était le besoin de liberté dans l'expression de l'architecture.

La technologie est la technique. C'est un moyen d'aboutissement. C'est un ensemble de procédures. La peur de la technologie ne vient pas de ce qu'elle peut faire, mais plutôt de ses dérivés. La société elle-même décide et détermine les emplois de la technologie et les architectes sont seulement les servants de ce système.

L'application de la technologie moderne à l'architecture traditionnelle

Ce sont les conditions sociales qui changent et non la tradition. Au 20ème siècle tant de choses ont changé qui nécessitent de nouvelles demandes. C'est le rôle de l'architecte et du dessinateur urbain de devancer ces changements. La technologie est une sorte de savoir, et comme telle, elle ne doit pas nous effrayer. Nous manquons de connaissance pour faire des plans de villes, mais nous devons, comme architectes, déterminer ce qui doit être fait. Au 19ème siècle, les architectes ne faisaient pas attention au génie civil, au 20ème siècle ils ne font pas attention

aux plans d'urbanisme.

Le Maydan (carrefour) à Esfahan est une mégastucture. Les villages iraniens sont aussi des groupes de bâtiments mégastuctures à différentes fonctions et en une seule entité physique architecturale. Ceci est en opposition avec les pratiques de zone qui ont tendance à séparer les parties résidentielles, commerciales et administratives.

La nouvelle situation faisant face à l'architecte du 20ème siècle est le résultat de:

1. l'explosion de la population
2. le nombre croissant de matériaux de construction et les techniques disponibles
3. Le déclin de la main-d'oeuvre sans une compensation de la production industrielle
4. L'intégration de l'utilisation des systèmes mécaniques dans le plans des bâtiments
5. La mécanisation des transports avec des modèles et géométries nouveaux comprenant le dessin des structures pour automobilistes en mouvement et arrêtés (en parking). Probablement la juxtaposition de ces deux échelles, c'est à dire l'échelle des automobilites et piétons offrent un élément fascinant pour le plan urbain par leur valeurs dissemblables.



*LA TRADITION PAR RAPPORT
A "L'ARCHITECTURE ET LA
DECORATION INTERIEURE"
CONTEMPORAINE*
par Marta Nicolescu

1. — Parmi les masses larges de "consommateurs" — l'architecture moderne est définitivement acceptée — même par ceux qui pourraient s'offrir autre chose, comme par exemple une copie ou la restauration fidèle d'un palais traditionnel d'une valeur indiscutable.

L'intervention des moyens modernes ne peut pas être mise en discussion et personne n'a la force de caractère de renoncer pour une beauté encore reconnue, aux avantages et surtout au confort offerts par le détails, par l'outillage et l'équipement technique mis à la disposition par la technologie moderne contemporaine.

Dans l'appréciation qualitative du "confort" de nos jours pèse surtout l'équipement technique et ce qui est certain, c'est que nous trouveront peu d'excentriques à préférer comme résidence le "Ca d'oro" à l'une des demeures spacieuses, bien équipées et pourquoi pas "belles" villas qu'on a construit récemment par milliers. Naturellement qu'il s'agit de ceux qui ont à leur disposition les milliers de dollars nécessaires.

2. — Quoique je ne puisse me rallier à l'idée que le goût constitue un problème strictement personnel, je reconnais comme possibles certaines associations contradictoires et on est conquis par une harmonie pleine de contrastes stylistiques, qui avouent en même temps, subtilité et réussissent à créer souvent une atmosphère gaie et de reposante intimité.

Nous ne faisons pas des concessions et nous ne prouvons pas une manque d'exigence par rapport au goût, nous ne trahissons pas notre époque si nous reconnaissons la possibilité, tant de fois

exemplifiée et même prouvée, qu'une maison moderne, équipée conformé-

ment aux possibilités de la technique contemporaine, peut très bien contenir du meuble traditionnel de toute époque si la sélection est adroitement effectuée, le parfum de l'époque donnant souvent une note de distinction à l'intérieur respectif.

3. — Ces affirmations sont valables seulement dans le domaine de l'architecture de l'intérieur et ne correspondent pas aux problèmes de la construction proprement dite. Le problème est différent par plusieurs points de vue et ceux-ci influencent sans doute les conclusions.

Il est fort possible que l'analogie est à trouver plutôt dans l'autre bout du domaine de l'architecture - celui de la systématisation et surtout dans celui du renouvellement urbain, l'intégration dans le cadre préexistant, la préservation de ce que celui-ci a de plus précieux.

Discours de Mme Martha Nicolescu

Mesdames, Messieurs,

Permettez-moi de vous confier que je suis sincèrement accablée de prendre part et surtout la parole devant des collègues illustres par leurs travaux bien connus et leur incontestable expérience et devant nos aimables hôtes et confères iraniens - probablement plus qualifiés que moi pour exprimer une opinion, surtout sur un sujet si difficile et controversé.

Je me permets tout de même de relever modestement et sans aucune prétention, un certain aspect du problème mis en discussion et notamment des propos concernant "La tradition et l'architecture intérieure contemporaine" étant donné que par mes occupations, je suis plus proche de ce domaine de notre profession.

TRADITION ET "ARCHITECTURE D'INTERIEUR" CONTEMPORAINE

1. Sur tout le globe, parmi la large masse de "consommateurs" l'architecture moderne est définitivement acceptée — même par ceux qui pourraient s'offrir autre chose — par exemple une restauration fidèle d'un palais à valeur incontestée.

On ne peut désavouer l'intervention des moyens modernes et personne n'a la force de caractère de renoncer à l'attrait de l'expression et l'harmonie de la beauté peut-être non éteinte encore, au confort offert par le détail, la dotation et surtout l'équipement technique — mis à la disposition par la technologie moderne contemporaine.

Le "confort" de nos jours, sa réalisation qualitative appréciable, se mesure aujourd'hui en fonction de l'équipe-

ment technique — et assurément nous trouverons peu d'excentriques qui préféreraient pour résidence la "Ca'd'Oro" à une des jolies villas spatiennes, bien équipée, construite maintenant par des dizaines de milliers.

Ce qui est parfaitement vrai aussi, possédées par ceux qui disposent de dizaines de milliers de dollars nécessaires — mais ceci est un autre problème.

2. Bien qu'on ne doive adhérer à l'idée des "goûts" comme étant strictement personnels — nous reconnaissons toutefois comme licites, quelques mélanges contradictoires et nous sommes conquis par la plaisante harmonie pleine de contrastes stylistiques qui prouve cependant beaucoup de subtilité et crée souvent une atmosphère agréablement reposante et parfois gaie.

Nous ne faisons pas de concessions, nous ne sommes pas moins sévères à l'appréciation du goût, ne trahissons pas une époque — si nous reconnaissons la possibilité, tant de fois démontrée et prouvée, qu'une maison moderne équipée selon la technologie contemporaine — peut très bien être décorée de meubles traditionnels de toute époque, la sélection étant faite avec goût, car l'empreinte de l'ancien ennoblit souvent l'intérieur.

On peut trouver ici l'analogie au goût opposé du domaine maîtrisé par l'architecte — voire la systématisation et surtout le remodelage urbain — l'intégration dans le nouveau cadre préexistantes des valeurs, la conversion de ceux-ci et de l'ensemble en ce qui a de plus précieux — qui donne à la ville son authenticité et parfois ce charme particulier.

Mais, revenant à l'architecture intérieure à l'acquisition et à l'utilisation de l'ancien le problème ainsi posé est juste, mais cette vérité ne concerne qu'un domaine particulier et une production limitée.

Reste à vérifier si le principe peut être étendu à la production courante, devant la commande et les nécessités sociales, devant notre tâche. Les doutes sont tout à fait justifiés. J'exprime même une certaine méfiance aussi si dans

un immeuble moderne d'une architecture rationnelle et expressive par les moyens de la technologie contemporaine (comme par exemple — un hôtel) on peut se permettre de décorer ses salons dans le style d'une époque passée — réalisant une scénographie plus ou moins réussie — que ce soit le King's hotel de Téhéran ou le Waldorf Astoria de New York.

J'estime donc que dans l'architecture d'intérieur — soit dans l'habitation soit ailleurs — l'objet traditionnel, authentique, trouve sa place, de même que la tradition exprimée par une conception qui s'avère attentive, (consciente et active, saisissant et rapportant à l'actualité, toutes les données physiques, matérielles, économiques, sociales, de coutume et de pensées philosophiques.

Mais je crains qu'il nous sera à reprocher d'imiter, voire de copier — les objets dont la raison d'être a perdu sa justification fonctionnelle, son emploi ou même la signification du geste.

Alors, je pense qu'on peut arriver à la conclusion, qu'autant dans le domaine proprement dit de l'architecture — supposant des problèmes d'une certaine complexité fonctionnelles techniques constructives, économiques, etc. que dans le domaine mineur de l'architecture d'intérieur l'imitation, le pastiche n'ont aucune valeur et aucune contribution au progrès.

کارگاه

ماکت

دسواس میس از حد شمارا در وقت و اجرامی تمیز و یکپارچه تأمین نماید

ماکت نامی جزئیات DETAL و انواع فرمهای پیچیده

بصورت رانسباران (شفاف) با ماتریال نامی معادل اصل

در یک کلاس بالا با قیمت نامی فوق العاده مناسب

آدرس باغ صبا خیابان آق اولی تلفن ۷۶۳۶۹۰



خدمات مهندسی اکسپریانس
شرکت با مسئولیت محدود

طرح و اجرا و نظارت خدمات مهندسی راه و ساختمان ، لوله کشی آب و فاضل آب ،
برق ، تاسیسات ساختمان و کارخانجات .

شماره ثبت ۱۳۱۸۴ - تهران خیابان بهار شمالی شماره ۲۰۲۶۴ - تلفن : ۷۶۲۷۱۰

شرکت کلاسی 45

تهویه مطبوع ، حرارت مرکزی و آبرسانی

خیابان نادرشاه شماره ۳۷۵

تلفن ۶۳۰۰۴۵

portplast

پورت پلاست

بهره‌های کمی شایسته
بهره‌های کمی شایسته



درهای پرت پلاست در انواع رنگ‌های
شیشه‌ای شفاف، مات و سایه روشن در اشکال
گوناگون نظیر درهای دولنگه، دو جبهه و موج دار
قابل شست‌وشوی روزانه، ضد اشتعال، عایق
گرما، سرما، صدا و مقاوم در مقابل رطوبت
بدون هیچگونه تغییر فرم



روکوبه‌های پلاستیکی
عایق، سرما، گرما، صدا
برای دفاتر بیمارستانها و هتل با
جایگزین کاغذ دیواری و شیشه‌های دیگر ساختمان
شرکت سهامی تولیدی و صنعتی دودمان
تهران - خیابان روزولت بالاتر از سینما دایموند
بخش کوچ کورس طبقه فوقانی بانک صادرات
تلفن ۶۲۵۸۶۴



SHAR TECHNICAL Co.Ltd

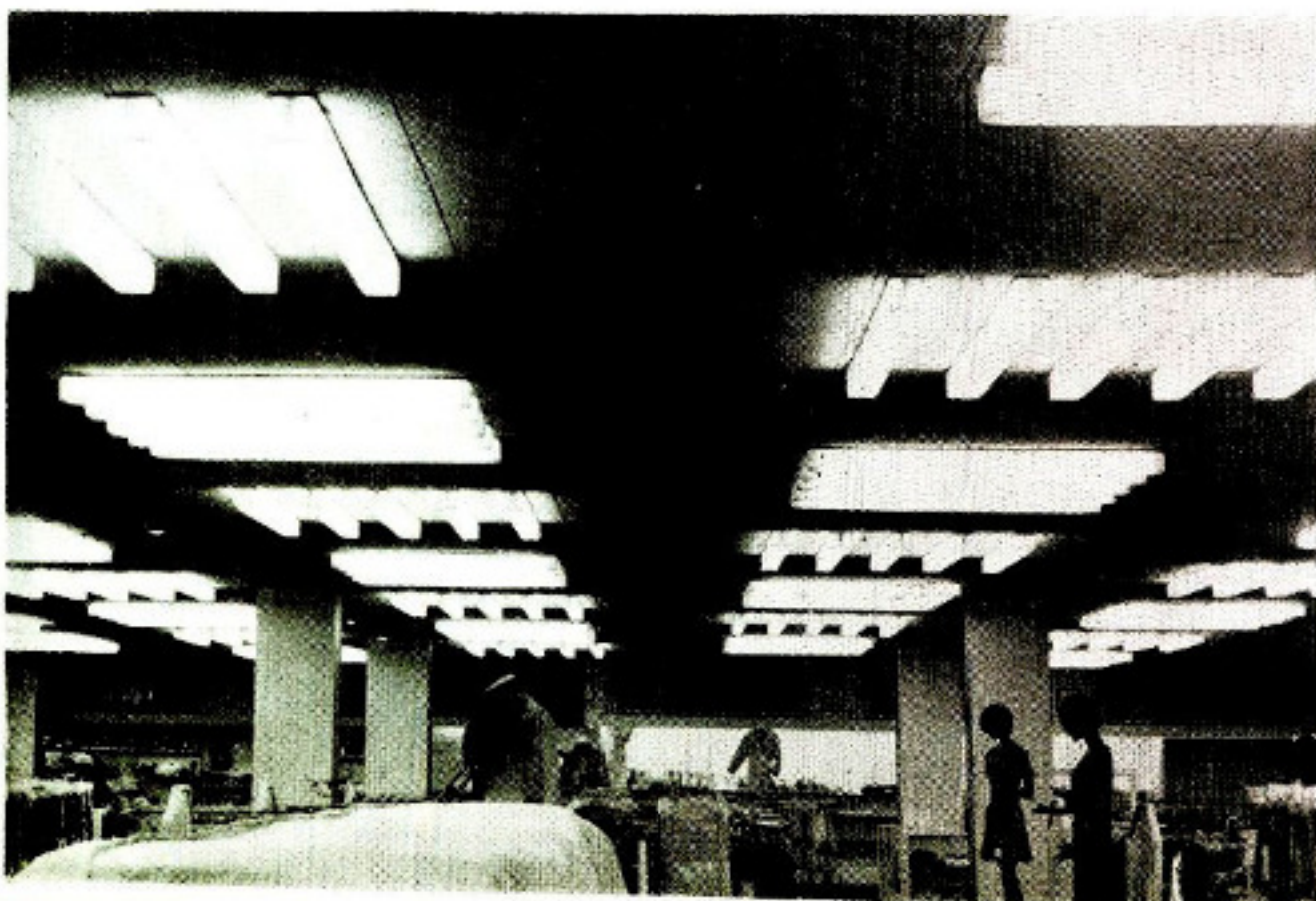
RAMSAR AVE. NO. 14. CABLE: 9674 TEL 69674



شرکت فنی شار

شرکت فنی شار:

اولین مؤسسه تحقیقاتی و مطالعاتی تنظیم نور در ایران
خیابان رامسر شماره ۱۴ تلفن ۶۹۶۷۴



پارس متال بی نیازکننده کشور از لوله و اتصالات چدنی خارجی



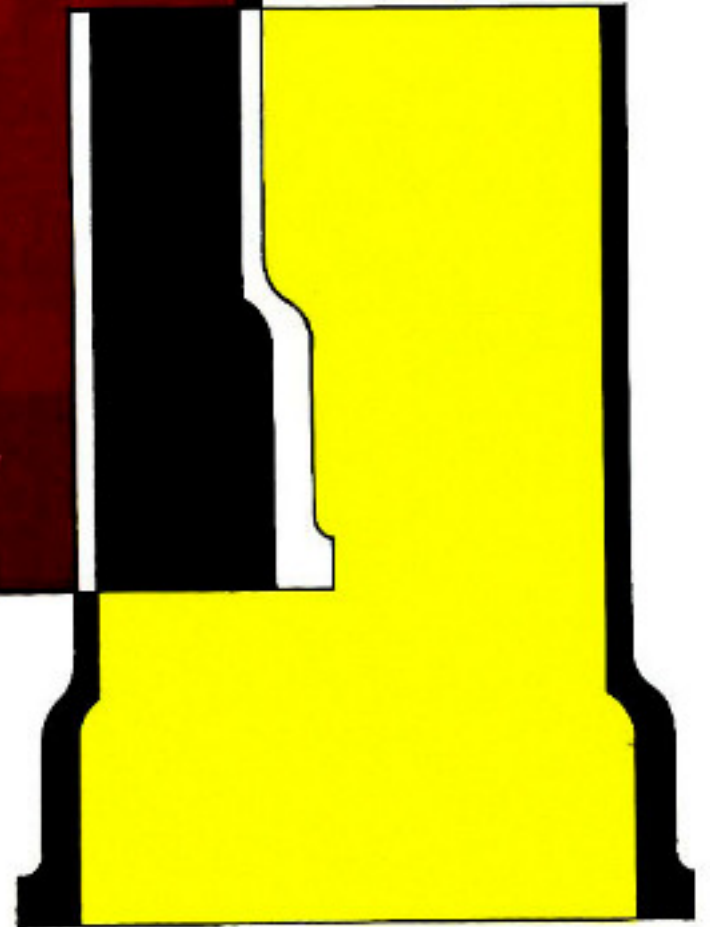
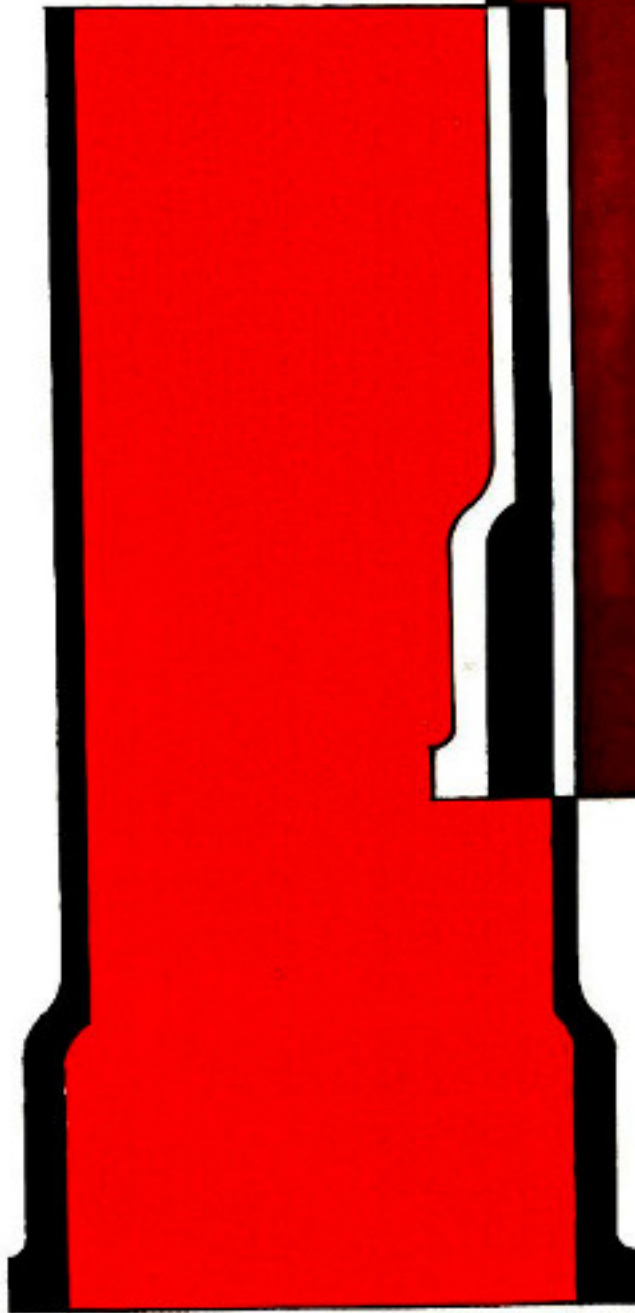
شرکت سهامی پارس متال

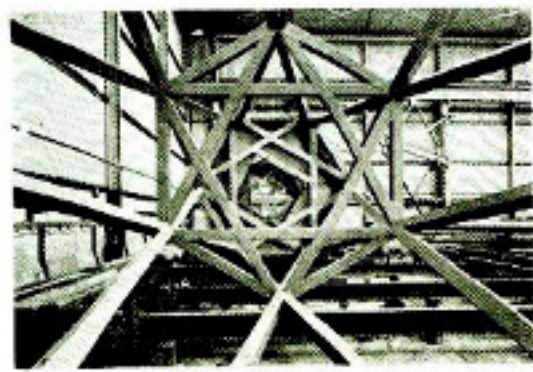
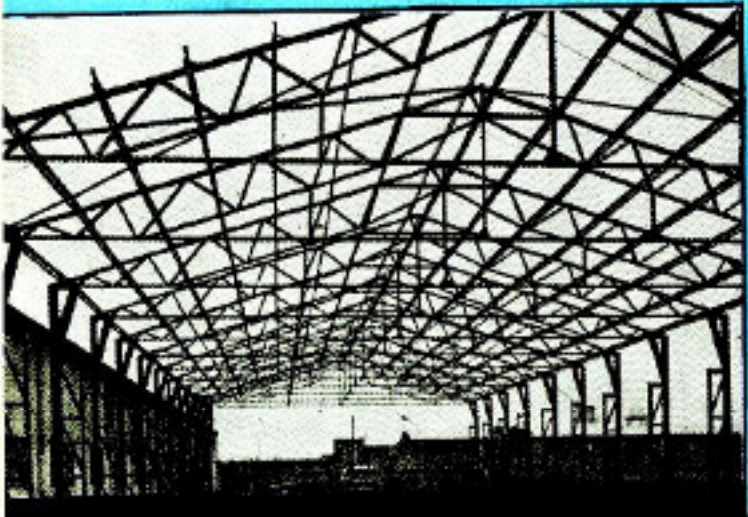
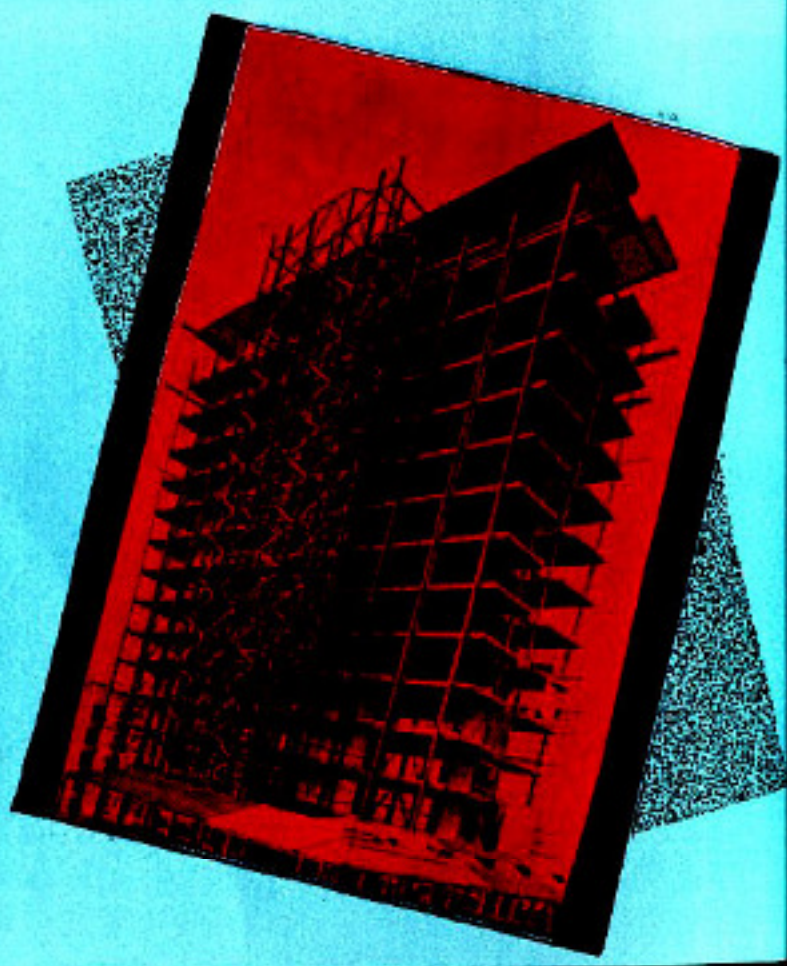
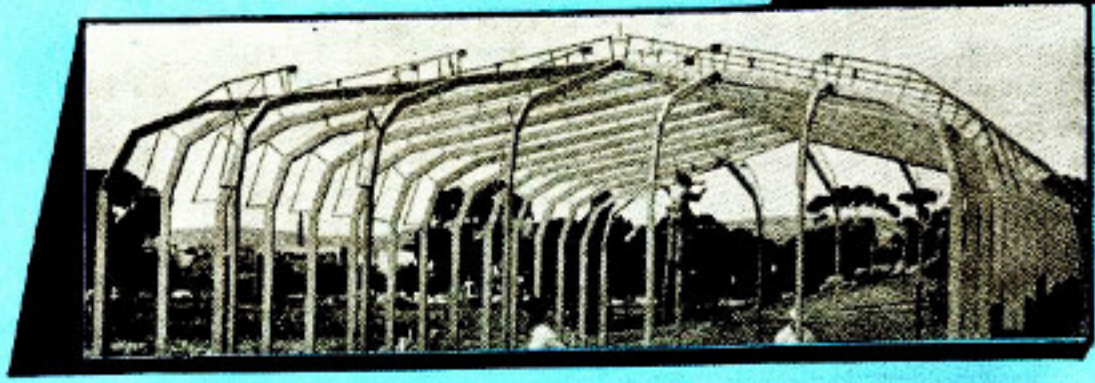
دفتر مرکزی: انتهای ویلا - شماره ۳۳۳

تلفن: ۶۲۹۹۴۶ - ۶۲۷۴۳۲

کارخانه: جاده مخصوص کرج - کیلومتر ۱۴

تلفن: ۶۸۴۳۰ - ۶۴۹۱۱





پروفل نیو سبک
پدیده ای نو در ساختمان
و صنایع

شرکت پنچس پروفل خیابان بوذرجمهری جنب بانک سپه - بازار پاشا حمدانی تمش: ۵۸۸۱۹ - ۲۰۲۵۰ - ۵۰۷۵۴

پروژه‌های آلکسینیومی دامیت در خدمت
پژدیده‌های معماری

شرکت دامیت

تلفن ۶۲۱۰۵۱-۶۲۵۱۲۱

اولین و محکمترین فیبر با شرط اثبات توسط ابزار علمی



فیبر نور دکس ایران ارضیت استحکام منحصر بفرد بوده و منح آرزای غیر کاغذ
فیبر نور دکس ایران دارای حالت قتری بی نظیر بوده و متورم نمیشود
فیبر نور دکس ایران بخصوص برای آب و هوای این کشور ساخته شده است

ابعاد مناسب ۱۶۶ x ۳۶۶ مترین فیبر تیر عیناً مانند فیبرهای درجه یک خارجی است که سالها مصرف کننده با اعداد و سروکار داشته اند

دفتر کار خا فیبر نور دکس در تهران، خیابان تخت جمشید شرقی شماره ۵۴۷
مرکز فروش در تهران، خیابان روز ولت روبروی دانش سراسر شرکت پخش شسته



واردات

انواع اره و سماس و
لوازم ایمنی جنگل



آلمان

آکوستیکهای تایل امریکائی



کاغذ دیواری

Crown

ساخت انگلیس

انواع چسب های قوی



انگلستان

انواع آکوستیکهای تایل
سوئدی



پرده کرکره رکولوکس



ایتالیا

انواع نخ کرکره نخ اتومات
و هر نوع قیطان تا قطر ۴

میلیمتر

555

انواع نخ سرب در ۳ اندازه
برای پرده پارچه ای

555

انواع نورهای پن بکین
پرده پارچه ای

555

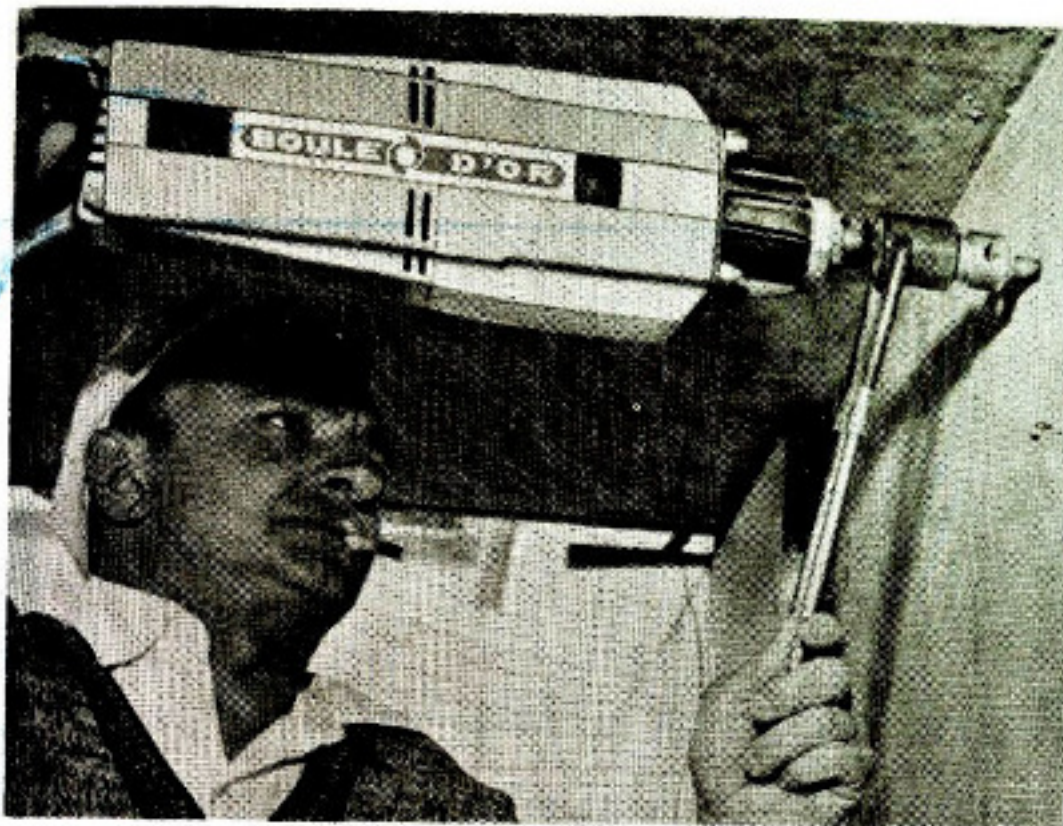
تولیدات

شرکت سهامی اریک

نشانی - خیابان شاهرضا - چهارراه کالج مقابل دبیرستان البرز شماره ۱۳۳

تلفن ۴۲۲۶۲ - ۶۱۳۶۹۹

نشانی مکرانی - تهران فتح آرزو



گلوله طلایی اسپیت

سفت ترین کارهای
نصب را انجام میدهد

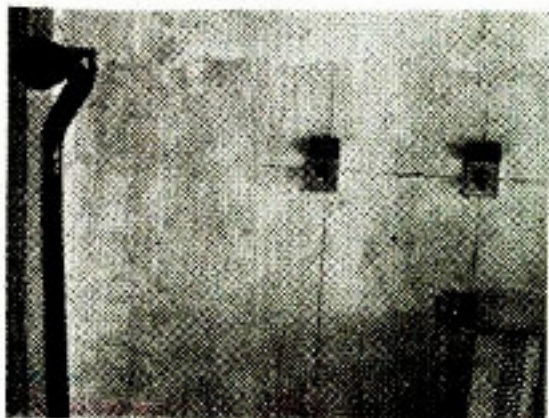
می دهد

پروچ کردن

اطراف پنجره ها
یا بست ها با
استفاده از
دستگاه اسپیت



نصب میخ روی کاشی بدون لطمه
زدن و یا شکسته شدن کاشی با
استفاده از دستگاه های اسپیت





شرکت سهامی آبگینه

سازنده انواع شیشه‌های نشکن - جام

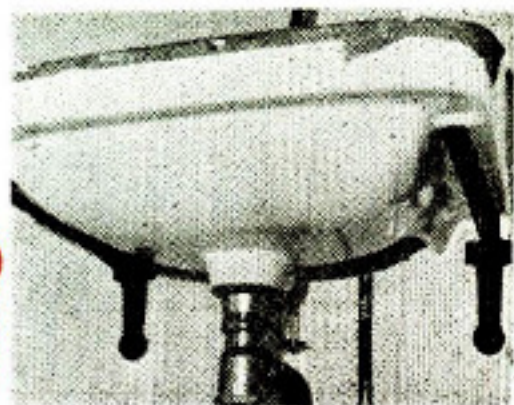
مشجر، در رنگهای مختلف

تهران - خیابان سپهبد زاهدی - کوچه شریف - شماره ۸

آدرس تلگرافی: آبشینکو - تلکس: ۲۶۶۷ - تلفن ۶۷۵۰۱ و ۴۸۹۰۳



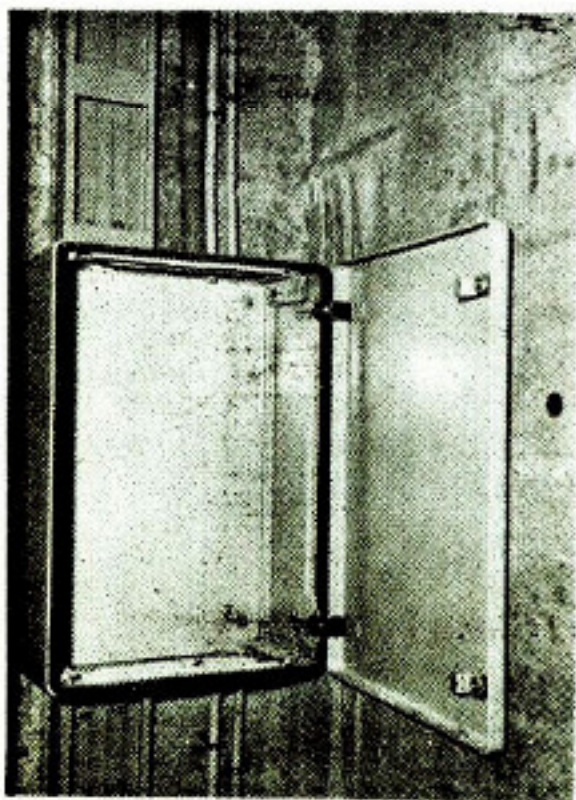
نصب برای نمونه برداری در زیر دریا
با استفاده از دستگاه اسپیت



نصب دستشویی بدون لطمه
رسیدن به دیوار و شکسته
شدن کاشی کاری با
استفاده از دستگاه اسپیت



نصب گنجه تقسیم برق روی دیوار



چرا مانیٹا موو پزیشن و مانیٹ

بلاک ریڈنگ از جنس پوائنٹ دوم سائڈ شہ

در مقابل زنگ زدگی مصونیت کا دار

فرسٹ کلاس ہائی گریڈ اسٹینل سٹیل

بھارتی ہائی گریڈ اسٹینل سٹیل

مانیٹا عدادہ برتھن کا پیمائش اور پزیشن باقی
چیمبرس اور اسٹینل سٹیل کا پیمائش اور پزیشن

دار اور اسٹینل سٹیل کا پیمائش اور پزیشن

اسٹینل (Stainless Steel) پیمائش

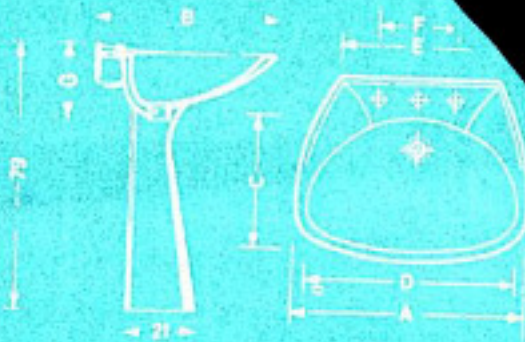
نئی مانیٹا، جادو پیمائش اور پزیشن کا پیمائش اور پزیشن
۶۲۵۰۱۷



PARSCERAM
SANITARY - WAR

پیشانی بهداشتی

پارسرام



NO.	A	B	C	D	E	F	G
210	32	60	38	60	55	23	23
215	45	50	35	57	51	21	22

دستک آلمینیوم دامپا
مجره آلمینیوم اربسلوه
کهر آلمینیوم K8



ایران محمد رضا شاه - شماره ۶۸ تلفن ۶۲۲۷۹۶۲-۶۲۲۰۳۲



شرکت تریمو با مسئولیت محدود

تولید کننده انواع سنگ و موزائیک ساختمان با

آخرین طرحهای جهانی

THREEMO Co. LTD

MANUFACTURERS OF VARIOUS KINDS OF TERRAZZO TILES AND
BUILDING STONES

از نمایشگاه محصولات تولیدی این شرکت دیدن فرمائید .

نمایشگاه - خیابان سمیران نبش ۴۵ متری سید خندان - کارخانه - خیابان آیرنهاور خیابان طرشت .

Tel. off. 772602 fac. 972793

تلفن : نمایشگاه ۷۷۲۶۰۲ - کارخانه ۹۷۲۷۹۳

جهدالحمیدتی

تهویه مطبوع - حرارت مرکزی - برق - بهداشتی

تلفن ۷۵۹۹۵۹

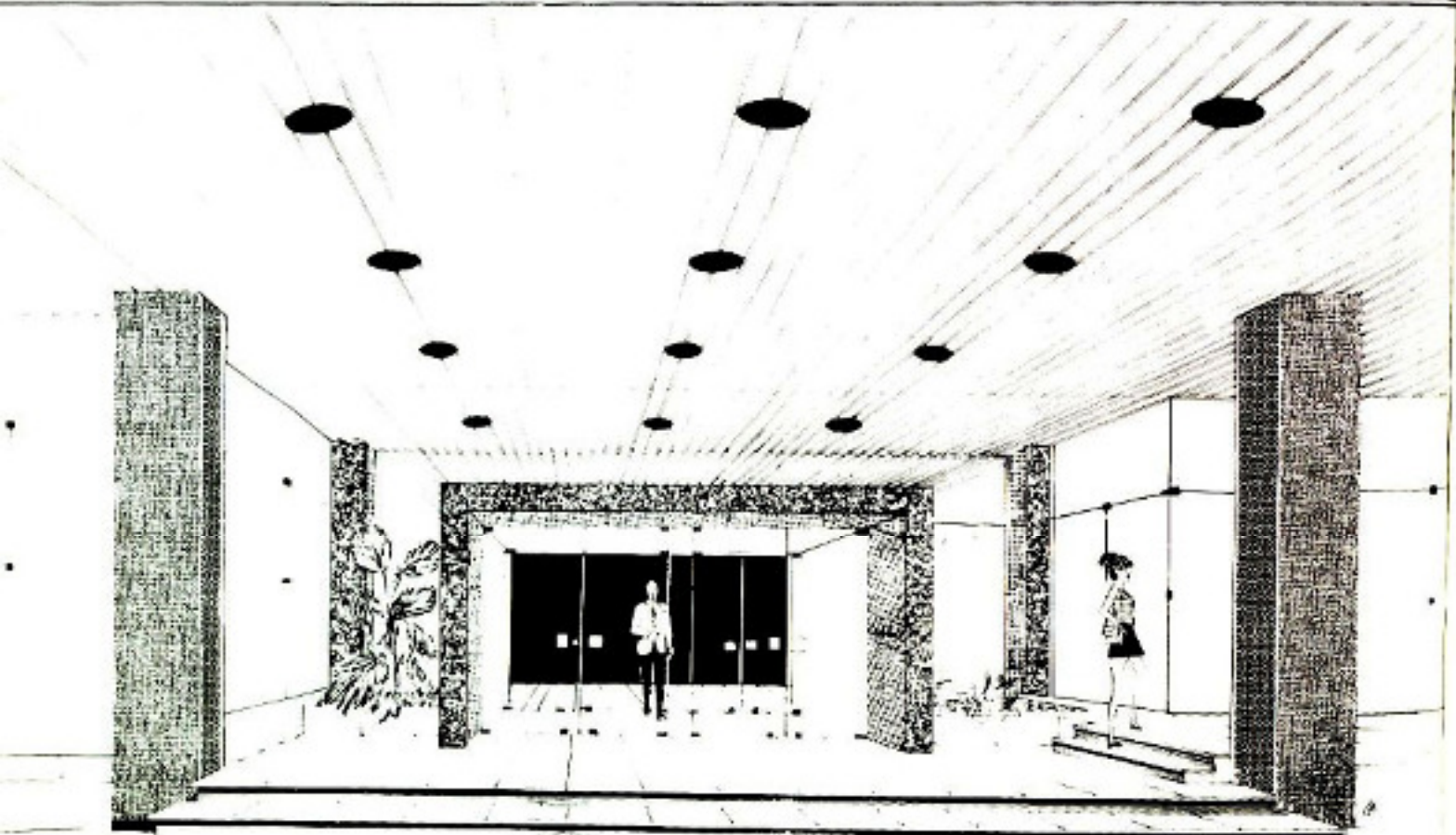


شیراز میگرد اسکوریت

بلرزاد اطراف آفر

زیادت حمز با عبود مشیرینا عیار

میرال



آگه س اول جاده سوه چچاره میرال تلفن ۹۵۹۲۶۶ ۹۶۱۲۳۰ ۹۵۵۳۱۶ ۹۵۵۳۱۵
صندوق پست شماره ۳۲۱۳

درهای تمام اتوماتیک

تراو کا



Teraoka

Automatic Door
operators



برای ساختمانها
و فروشگاههای
لوکس و مجلل

درهای تمام اتوماتیک کشویی و
لولایی یک لنگه و دولنگه شیشه‌ای،
چوبی و فلزی ساخت کارخانجات
معظم تراو کا که حتی در صورت قطع
برق شهر نیز بکار خود ادامه خواهد داد



مدل کشویی



مدل لولایی



شرکت مهندسی و تولیدی کارن

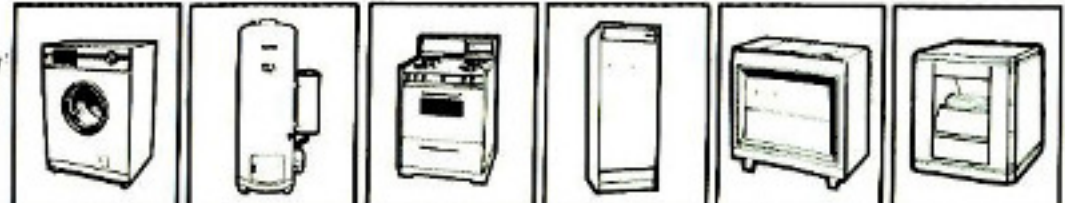
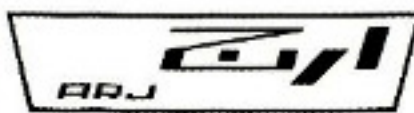
خیابان شاهرضا - روبروی دانشگاه شماره ۲۲۸ - تلفن ۶۱۲۳۱۹

کولر و آبگرمکن ارچه

هنگامیکه خانه یا محل کار در دست ساختمان است، بهترین موقع برای انتخاب وسایل نیز هست. زیرا میتوان با توجه به احتیاجات واقعی محل، کولر، آبگرمکن و بخاری مورد نظر را با ابعاد و اندازه‌های مناسب انتخاب کرد. تنوع محصولات ارج از جمله بخاطر آن است که مهندسان، معماران و طراحان ساختمانهای مسکونی و مصرف‌کنندگان در انتخاب این نوع محصولات دست باز داشته باشند و منظورشان به بهترین وجه تأمین شود. با استفاده از جدول‌های زیر کولر و آبگرمکن دلخواه خود را برگزینید.

قطر لوله‌های اتصال آب	قطر لوله دو درکت سانتیمتر		قدرت گرم کردن آب در ساعت	مدل رنگ	فرم
	ارتفاع سانتیمتر	سایر			
۳/۴ اینچ	۱۵	۱۶۴	۳۵ لیتر	۷۱۱۰ (۷۳۷) سفید / نقره‌ای / نیلی / نئوسوز	
۳/۴ اینچ	۱۵	۱۶۹	۳۰ لیتر	۷۱۱۲ (۷۳۷) سفید / نقره‌ای / نیلی / نئوسوز	
۳/۴ اینچ	۱۵	۱۶۲	۵۰ لیتر	۷۱۱۳ (۷۵۷) سفید / نقره‌ای / نیلی / نئوسوز	
۳/۴ اینچ	—	۱۴۷	۳۰ لیتر	۷۱۱۱ (۷۳۰) سفید / نقره‌ای / نیلی / نئوسوز	

فرم	مدل	مقدار هوای خنک	کافی برای خنک کردن		ابعاد به سانتیمتر
			متر مکعب دقیقه	متر مکعب فضا حداقل حداکثر	
	۷۱۱۰ (۷۳۷)	۹۰۰	۲۵	۲۵	۶۷ × ۶۰ × ۶۲ بدون پایه
	۷۱۱۱ (۷۳۰)	۳۰۰۰	۸۵	۸۵	۸۶ × ۷۲ × ۵۷
	۷۱۱۲ (۷۳۷)	۴۰۰۰	۱۱۴	۱۱۴	۱۰۰ × ۸۷ × ۸۷
	۷۱۱۳ (۷۵۷)	۴۰۰۰	۱۱۴	۱۱۴	۱۰۰ × ۸۷ × ۸۷
	۷۱۱۴ (۷۵۷)	۶۰۰۰	۱۷۰	۱۷۰	۱۱۳ × ۱۰۰ × ۸۷
	۷۱۱۵ (۷۵۷)	۷۰۰۰	۲۰۰	۲۰۰	۱۱۳ × ۱۰۰ × ۸۷
	۷۱۱۶ (۷۵۷)	۶۰۰۰	۱۷۰	۱۷۰	۱۱۳ × ۱۰۰ × ۸۷
	۷۱۱۷ (۷۵۷)	۷۰۰۰	۲۰۰	۲۰۰	۱۱۳ × ۱۰۰ × ۸۷
	۷۱۱۸ (۷۵۷)	۱۳۰۰۰	۳۷۰	۳۷۰	۱۵۹ × ۱۳۸ × ۱۳۸



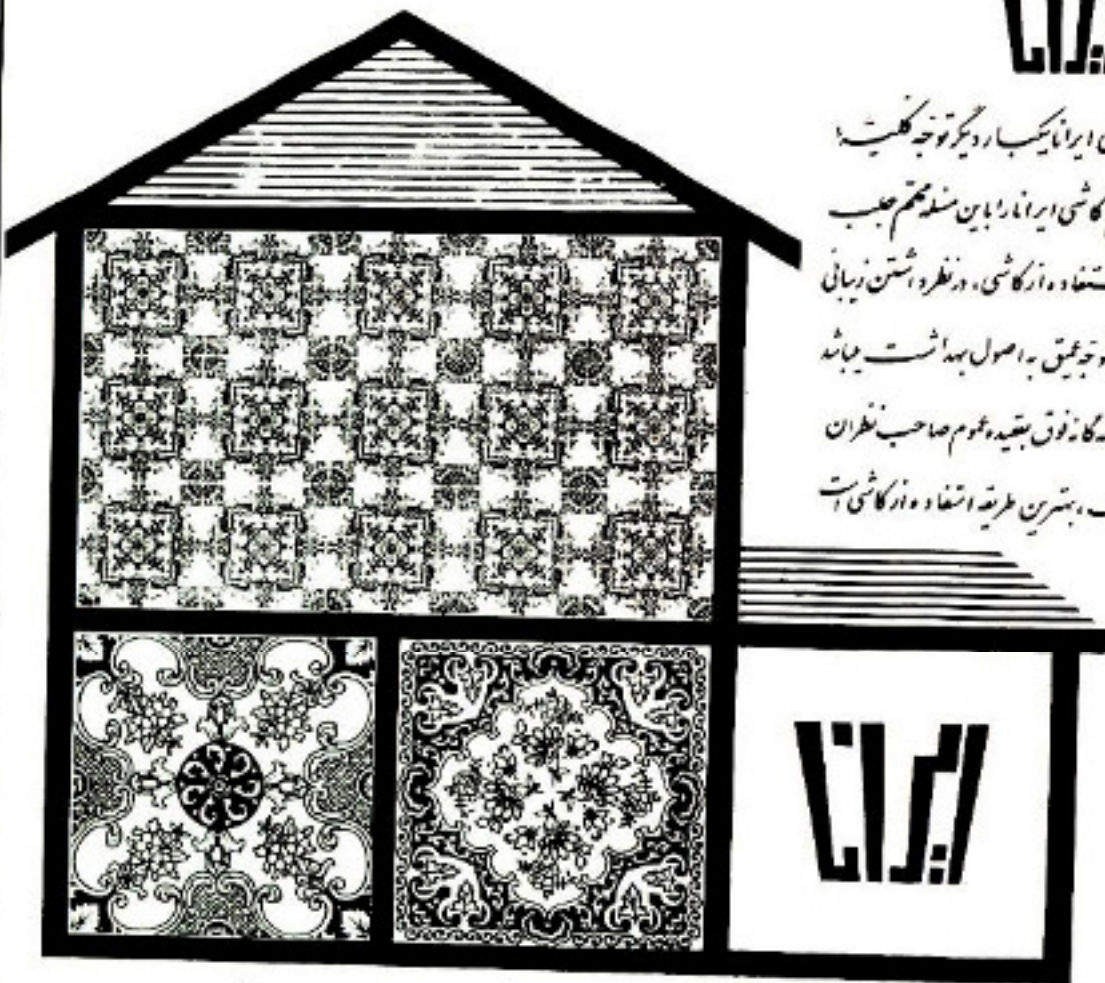
کولر ارج ۹۰ مدل بخاری ارج ۹۰ مدل یخچال ارج ۹۰ مدل یخچال ارج ۹۰ مدل آبگرمکن ارج ۳۰ مدل آبگرمکن ارج ۳۰ مدل

نامی که می‌شناسید و بان اطمینان دارید

اطلاعیه کارخانجات چینی ایران

ایرانا

دائرة طرح و برسی های ایرانیکسب اردیکرتوجه کیفیت
صرف کنه کان محرم کاشی ایراناربااین سندهم صعب
نیاید که اصوله استفاده ازکاشی، درنظرداشتن زیبائی
بیشتر، و دام طوائف، توجه عمیق به اصول بهداشتی باشد
باتوجه دقیق به اصول سه گانه نوق بقیده عموم صاحب نظران
کاشی کادی نازرتصف، بهترین طریقه استفاده ازکاشی است



ایرانا

ایرانا تنها کاشی استاندارد شده ایران

ایران



AMA

AMA Industrial Co. Ltd., P. O. Box 2978, Tehran, Iran. Tel : 961015

سازنده انواع الکترود های جوشکاری مخصوص فولاد - روکش سخت - فولاد ضد زنگ - چدن - آلومینیوم - سنگهای
خشن سابی و برش برای فولاد - چدن - سنگ بتون و غیره .
انواع مفتولهای نرم - سخت - مسوار - گالوانیزه برای کلیه مصارف صنعتی .
انواع مفتولهای جوشکاری با گاز در حرارت کم - مس - چدن - نقره جوش - برنج - آلومینیوم .

تلفن ۱۷ - ۹۶۱۰۱۵
صندوق پستی ۳۹۷۳

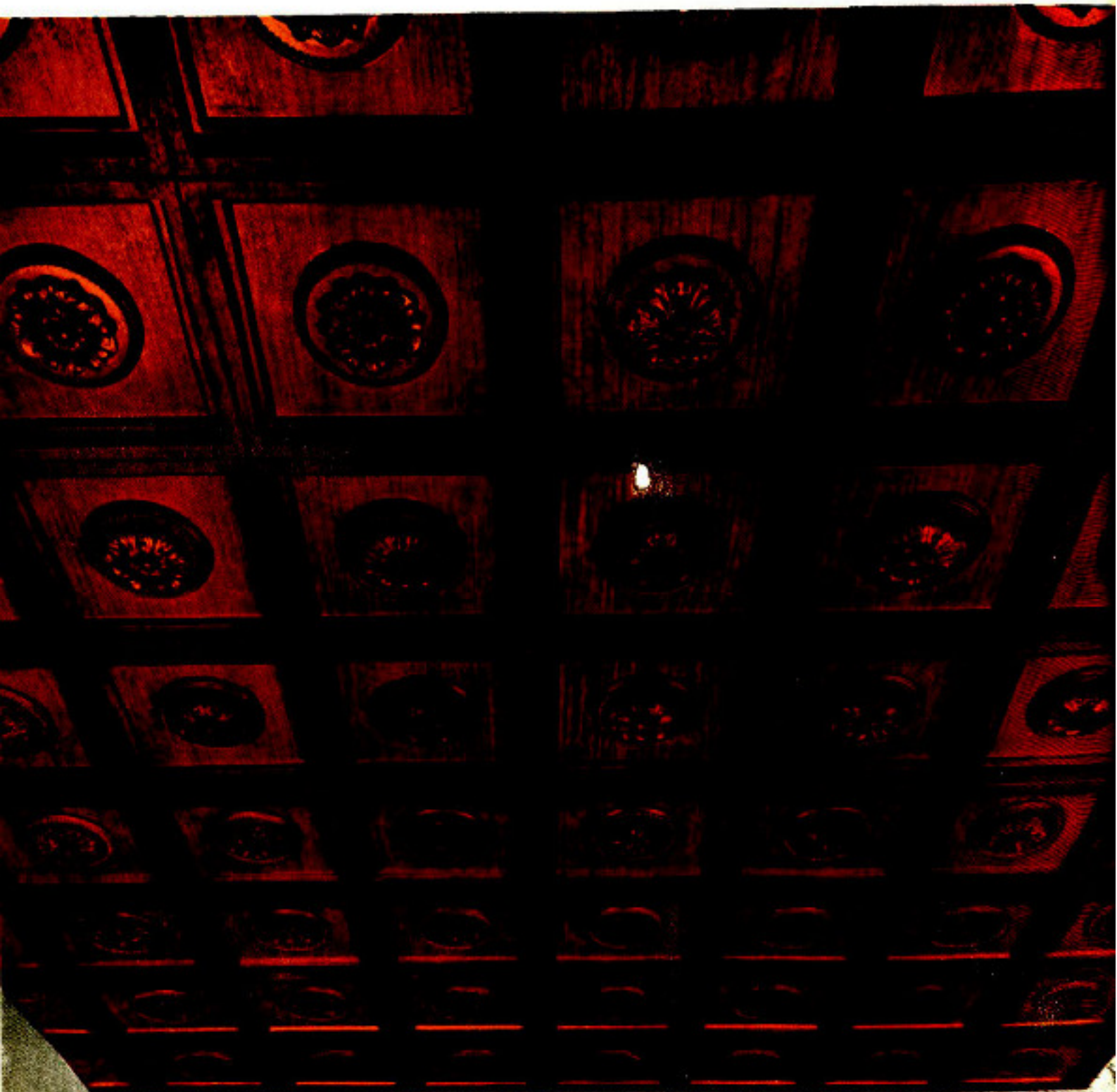
شرکت سهامی صنعتی آما

شرکت سهامی الکترو ترانس
نماینده انحصاری

سقف چوبی (روبکس) **ROBEX**[®]



ساخته شده از پلاستیک روبکس که تشخیص آن از چوب حتی برای خبره ترین اشخاص ممکن نیست



شرکت تولیدی جار الکتریک چهار راه یوسف آباد - اول خیابان نادری کلمن : ۶۱۲۲۸۷ - ۴۷۹۳۸ - ۶۰۵۴۴



سقف چوبی (رو بکس)



مدل دیاموند



مدل استیل

در طرحهای مختلف



مدل هرم



شرکت تولیدی جار الکتریک چهار راه یوسف آباد - اول خیابان نادری تلفن : ۶۱۳۳۸۷ - ۴۷۹۳۸ - ۶۰۵۴۴



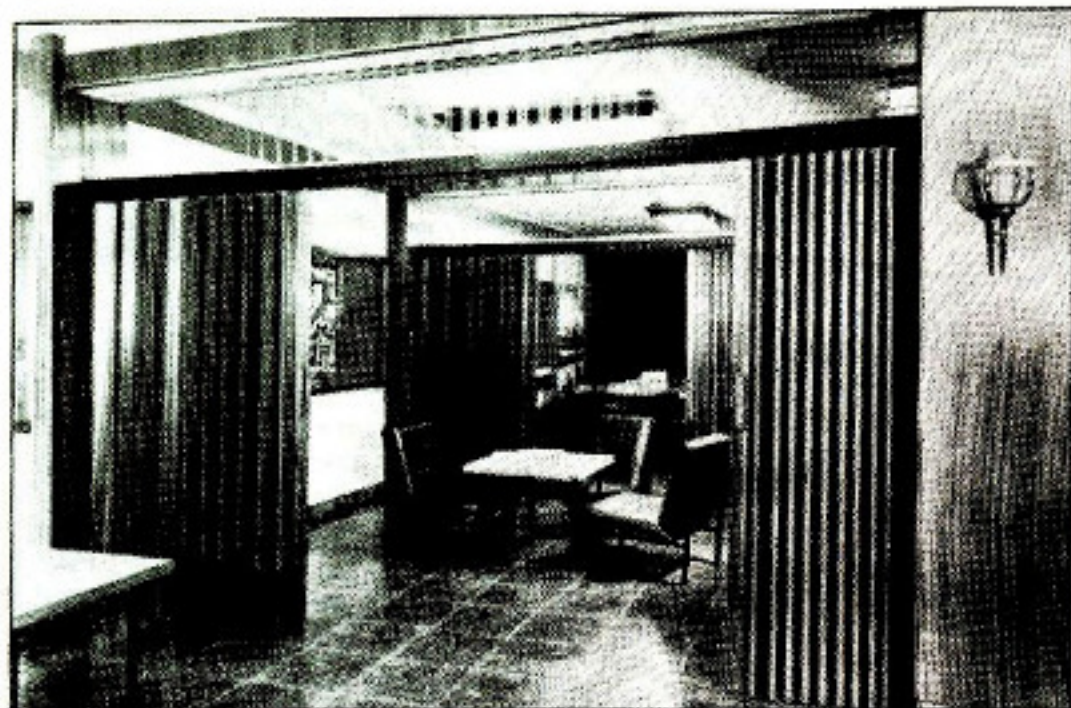
DIAMOND



STYLE



HERAM



پارتیشن پانل فولد

Panelfold doors (دربهای کشویی) جدیدترین نوع کرکره چوبی
 اندکشی های : مسکونی - کر دو - رپوبلیکنده و هر نوع روش مورد درخواست پروانه ساخت از کارخانه پانل فولد آمریکا ، فلوریدا

برای مجزا کردن :

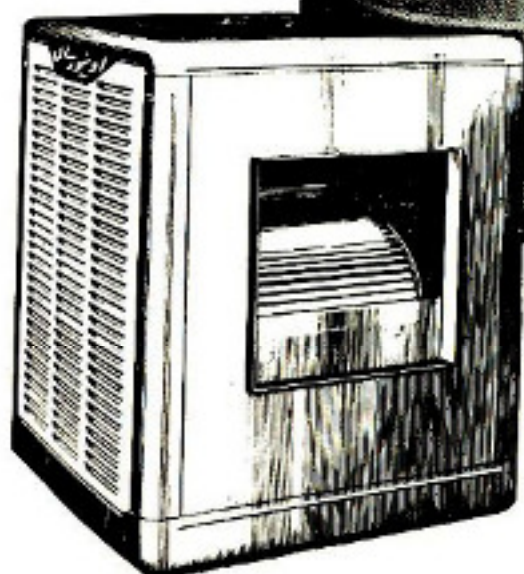
سالن ها - دفتر کار در ساختمانهای مسکونی ، تجارتي ، مریضخانه ها ، مدارس و کارخانجات

نماینده گی و سازنده انحصاری در ایران - کارخانه پالار (صنایع چوبی) تلفن ۳۳۸۶۶۸

نمایندگان شرکت پالار در شهرستانها :

- شیراز - چهارراه مشیر فروشگاه توکل آقای سیدجواد مستجابی تلفن ۹۳۰
- خرمشهر - صندوق پستی ۲۲ - آقای عبدالعلی سروش
- مشهد - خیابان خسروی شماره ۱۱۸ - آقای علی احدی
- اهواز - خیابان ۲۴ متری فروشگاه برادران شاوردی
- اصفهان - سازمان مهندسی و تزئینی ناقالی - چهارباغ جنب اداره آب طبقه
- فوقانی - آقای محمد ریاضیات تلفن ۷۳۶۰ - ۷۲۳۵

کولر هب آرفرین اونپورسال



بامزایای انحصاری

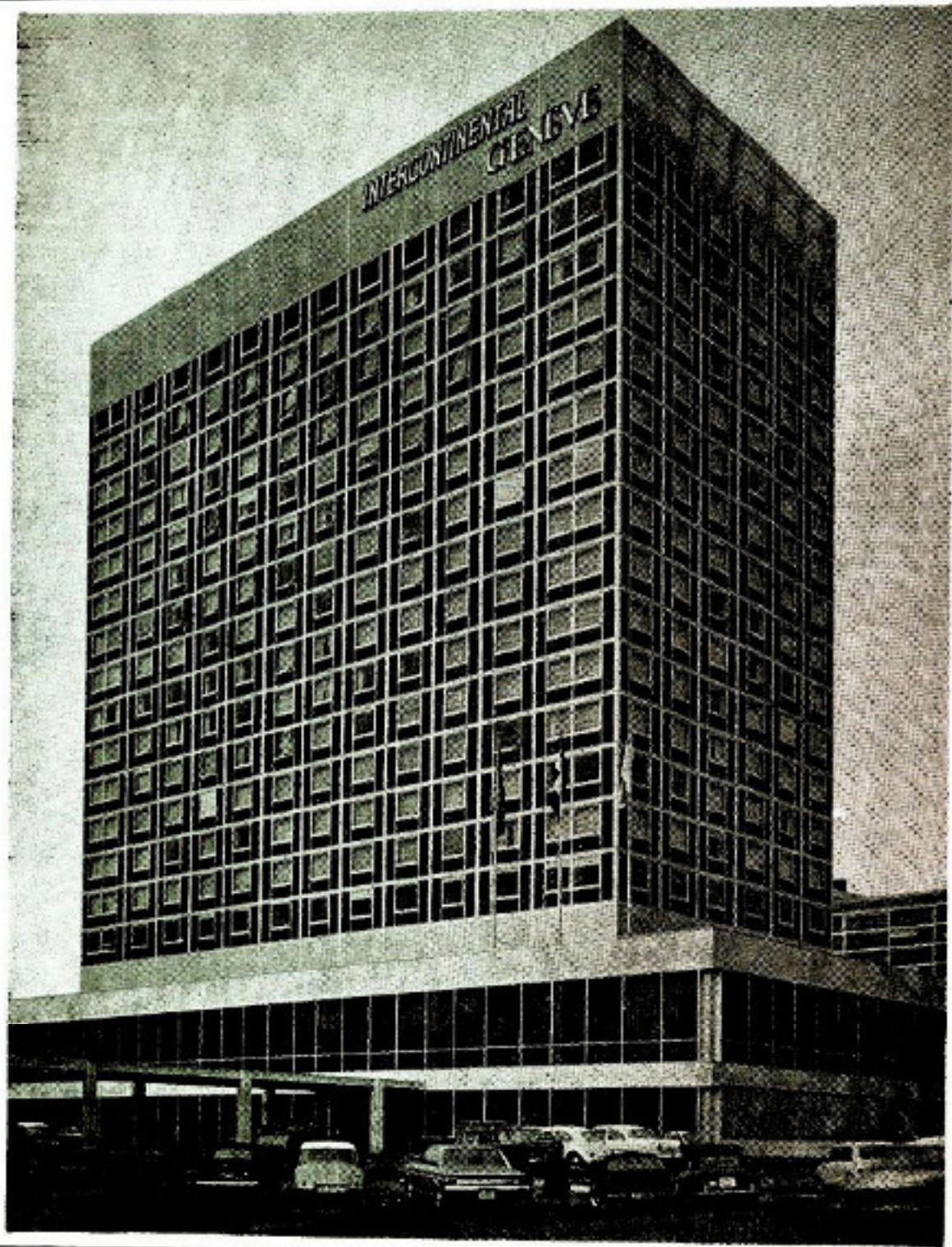
در خدمت خانواده ما



G.A.M.A.

مشرقیات آمریکا
تولیدی

لومینیس



عظمتی کمترین و مرتفع ترین شاهکارهای معماری جهان به آسانسور
مشیندلر مجترب میباشند

نمایندگی انحصاری آسانسور مشیندلر سوئیس

۶۱۲۸۵۵
۶۱۳۱۶۲
۶۴۷۳۱
۴۳۹۱۷
۴۵۳۷۴

شرکت ابوالحسن دیبا و شرکاء
تلفنهای: ۶۴۷۳۱
با مسئولیت محدود



خیابان حافظ روبروی پارک هتل.



The
MARS
 design group

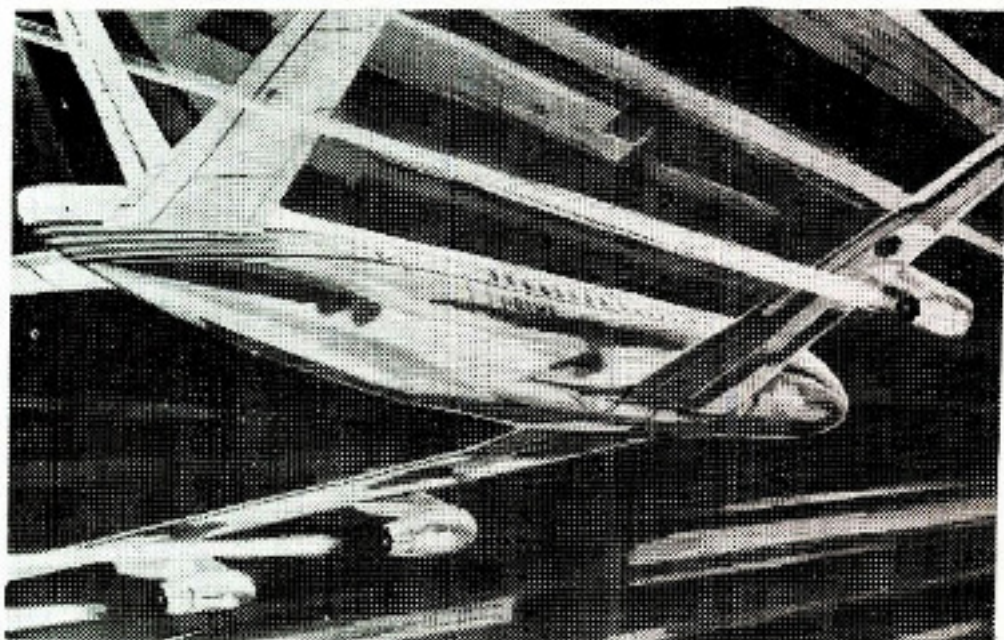
MARS-LUMOGRAPH Pencils and Leads for opaque black reproducible drawings
 MARS-LUMOCHROM Pencils and Leads for coloured drawing and fine checking
 MARS-DURALAR Pencils and Leads for drafting on film
 MARS-NON-PRINT Pencils and Leads for "drop-out" work (non-reproducing on prints)
 MARS-TECHNICO Lead Holders
 MARS-700 Technical Pens
 MARS-PRECISION MASTERBOW sets and single instruments
 MARS-PLASTIC Drafting Erasers
 and a complete range of drawing accessories

a comprehensive range designed to solve the complex problems of modern drafting. The illustrations above show only some outstandingly popular members of the group. We shall be pleased to furnish complete details on the MARS DESIGN GROUP on request.

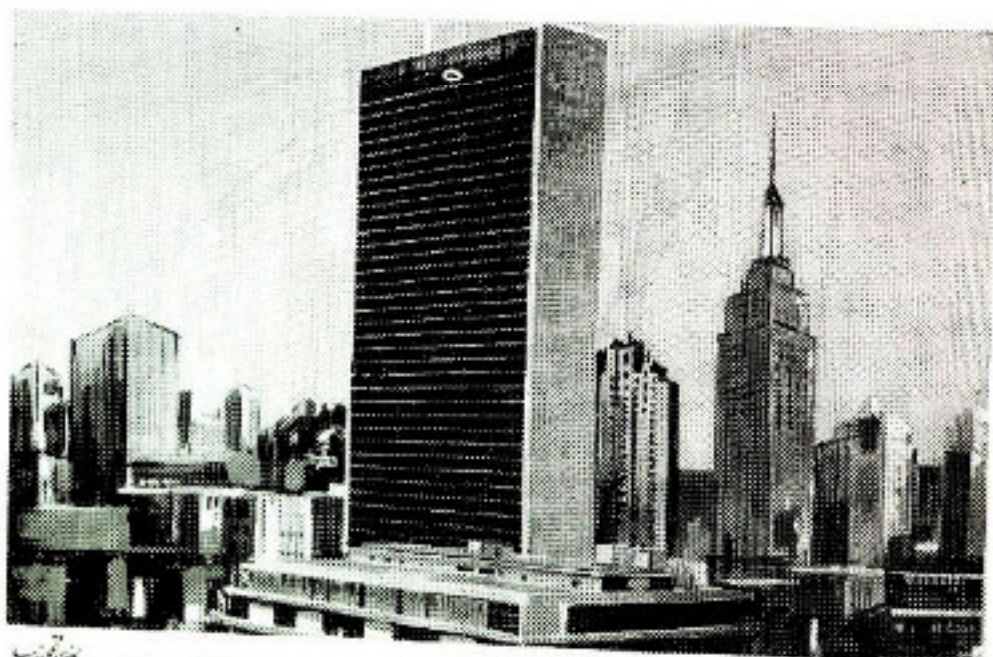
 **STAEDTLER**

کریر

دستگاه
تهویه مطبوع



از هواپیماهای غول پیکر تا آسمانخراش‌های عظیم آمریکا همه جا
ناسیسات تهویه مطبوع کریر در خدمت تمدن بشر امروز است



کریر

Carrier

شرکت شعله خاور

6-44

تخت جمشید - چهارراه چهار - تلفن ۷۵۶۱۴۱-۴۵

شرکت سقاف سفالیت

شماره ثبت ۱۳۳۱۸

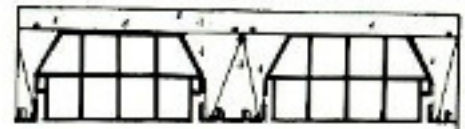
سقف‌های سفالیت - ارزانتر - سریع‌تر، محکم‌تر و با شرایط بهتر

۱ - سقف‌آرزان برای دهانه تا ۴.۵ متر



بلوک با بعد ۱۰۰ در ۲۰۰ در ۳۴۰ میلیمتر

۲ - سقف ضد لرزه برای ساختمانهای چوبین طبقه



بلوک با بعد ۱۸۰ در ۲۰۰ در ۳۶۰ میلیمتر

۳ - سقف‌آرزان برای دهانه‌های عمودی



بلوک با بعد ۱۶۰ در ۲۰۰ در ۲۴۰ میلیمتر

۴ - سقف اکونومی و دارای کفیه شرایط لازم تا دهانه ۷.۵ متر



۵ - سقف با بلوک مرکب برای دهانه از ۸ متر تا ۱۳ متر



بلوک با بعد ۲۲۰ در ۲۰۰ در ۴۰۰ میلیمتر

بلوک با بعد ۲۲۵ در ۲۰۰ در ۴۰۰ میلیمتر



بلوک با بعد ۱۲۵ در ۲۰۰ در ۴۰۰ میلیمتر

بلوک با بعد ۱۷۵ در ۲۰۰ در ۴۰۰ میلیمتر

شرکت سقاف سفالیت فرودشده پتانسیل سقف سیمان به هر کدام بلوک سقاف سفالیت با صرفه و در سیمان
حلال شده است بلوک سقاف سفالیت سقاف سفالیت با کارشده است سقاف سفالیت سقاف سفالیت

نشانی: خیابان سعدی جنوبی، تهران، شماره ۷۶۲ طبقه چهارم تلفن ۳۰۲۱۵۶ - ۳۲۵۷۴۶

شرکت پریمون اسلام

نشان: خیابان گلپور شماره ۸۲ طرین

مقاطع کار

نمایند ب ب ب ب ب ب ب ب ب ب
سویز بلارین پریمون شیر فشرده دپرس
فشرده ت خانها

تعمیر ۴۰۱۰۹ - ۴۳۱۶۵



تعمیر فشرده شیر فشرده ۹۵۳۵۴۴

هامبورگ

لندن

پاریس - فرانکفورت

ژنو - بمبئی

استانبول - کابل

مسکو - تهران - رم

بغداد

دهران - کراچی - کویت

دوبئی - دوحا



شهرهای ایران

همه روزه پروازهای مستقیم

هوایمانی ملی ایران



هوایمانی ملی ایران

شرکت صنایع حرارتی

مجهزترین فروشنده

لوازم حرارت مرکزی

و

لوازم بهداشتی لوکس در ایران



TASSO

دیک حرارت مرکزی

B & G

پمپ سیرکولاسیون

ROCA

لوازم بهداشتی رگنی

GROHE

شیرآلات لوکس

بلوار ایلیزیت دوم - شماره ۱۶۶

تلفن ۶۱۳۳۶۵ ۴۲۱۵۵



شرکت سهامی کارخانہ برقی شیشہ میرال



گرمو میرال

عایق سبز، گرما، صدا

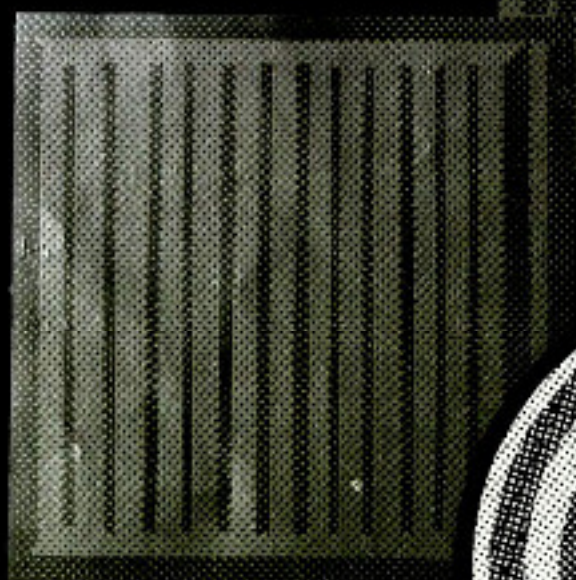
مولاہ استفادہ در کلمہ فری کاہما - پارت ماہا
و بطور کفایت حدیثا عظیمہ در بشریہ پنج قرار در زیر
عمرا در لردہ، لردین نوع شیشہ در اغلب موارد شیشہ عایق

آدرس اول جاہت ود چھارہ میرال تلفن ۹۵۹۲۶۶ ۹۶۱۲۳۰ ۹۵۵۲۱۵ ۹۵۵۲۱۶ صندوق پست ۳۱۱۳

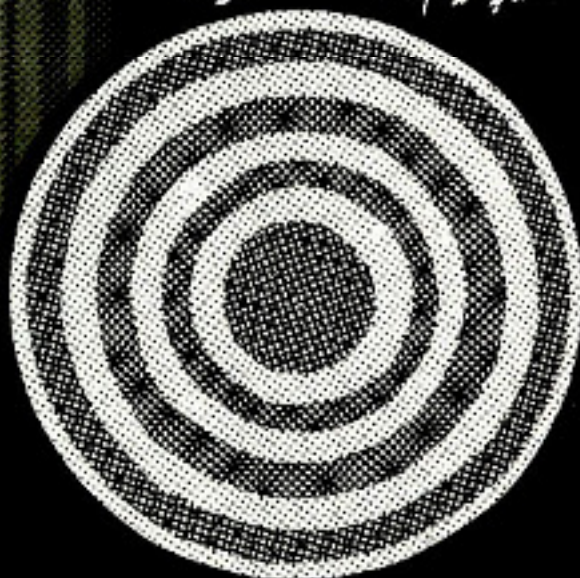


سجله اولین سازنده در یکپایه های مطلق هوای آلوده سیوی در ایران

در یک مطلق هوای زنجیره دار آلوده سیوی



در یک مطلق هوای مدر آلوده سیوی



تلفن ۰۳ ۲۹۲۶۰۳

آدرس کارخانه سی متری مارکت بالا تر از چهار راه سبز شماره ۷۰۹

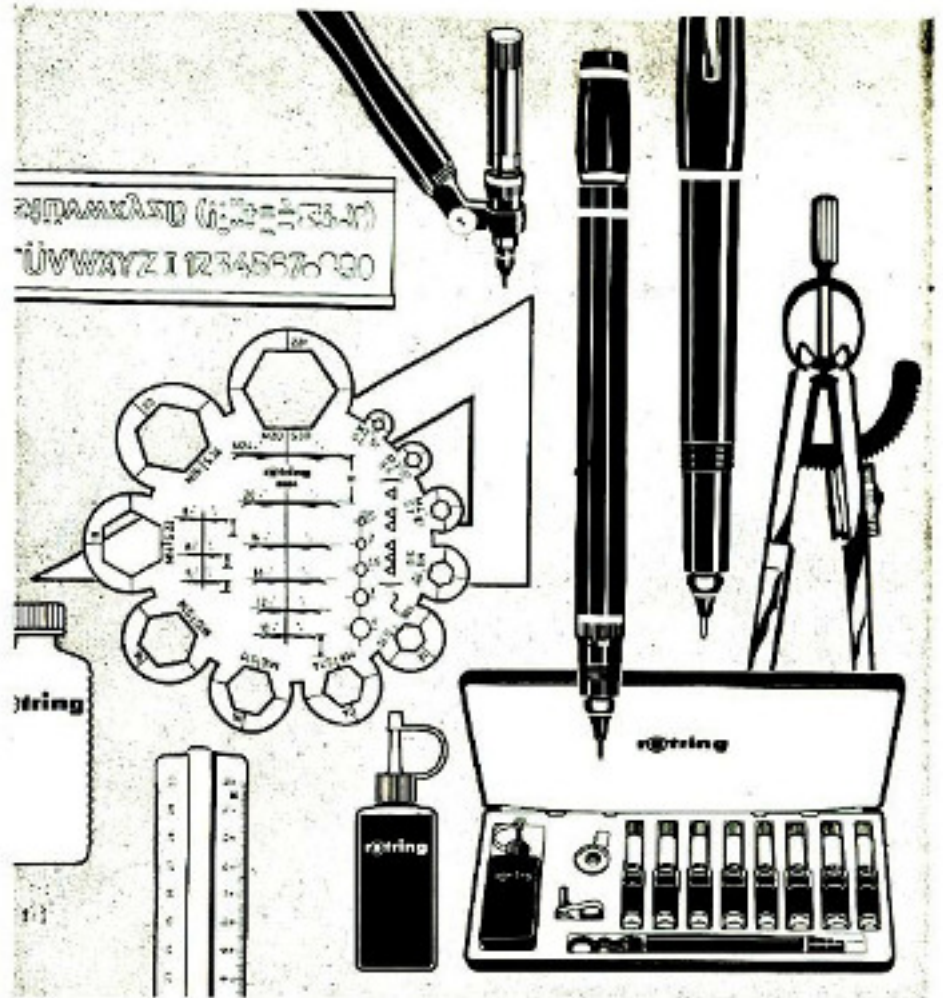
rotring

روت‌رینگ

با تسهیلات خیلی بیشتر امور فقه کشی را آسان میسازد .
برای افرادی که در امور فقه کشی تجارب دارند « روت رینگ » یعنی ، صرفهجویی در وقت و سهولت عمل بیشتر در کار .

روت رینگ توانسته است با بکار برین بهترین و مطمئنترین وسائل : راییدوگراف ، واریافت ، میگزونوم ، وازبوسکریت و فولیوگراف ، آزمایش تحسین آمیزی را ارائه نماید .
برگزارهای مهندسین ، خطکش ، گوتیا ، هاله و سایر لوازم فقه کشی .

روت رینگ مظهر دقت و اطمینان بخشی است که برای افراد متخصص کار آزموده و عراحان زیر دست ساخته شده است .



آسانگه :
ظرافت و استحکام بیشتر میخواهند

در پمپخانه پرودگی
اسکت فندی
در پنجره آلومینیوم
مخازن آب
نصب ماشین آلات

کارخانه صنعتی مجهز

کارخانه : خیابان سیمتری ، خیابان بیمارستان فارابی
پلاک ۱۲۱۲ تلفن ۲۰۶۸۱

خیابان سیمتری روبروی بیمارستان فارابی - پلاک ۱۲۱۲
تلفن ۲۰۶۸۱

قابل توجه :



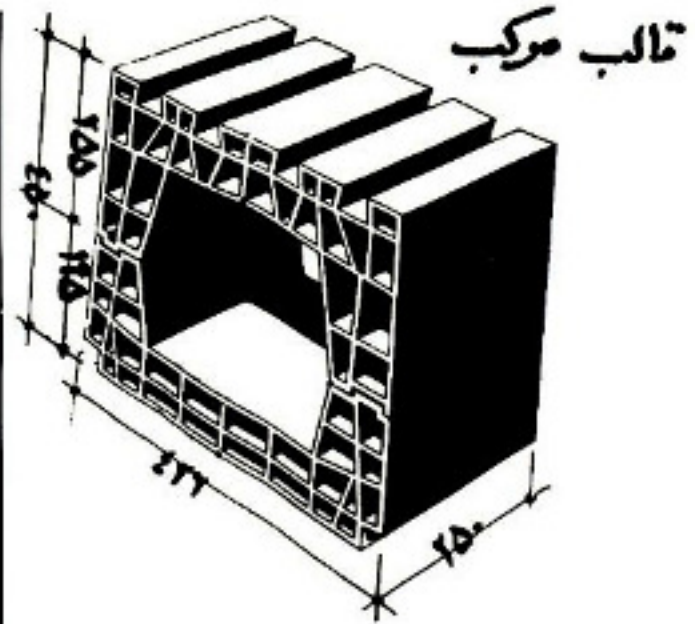
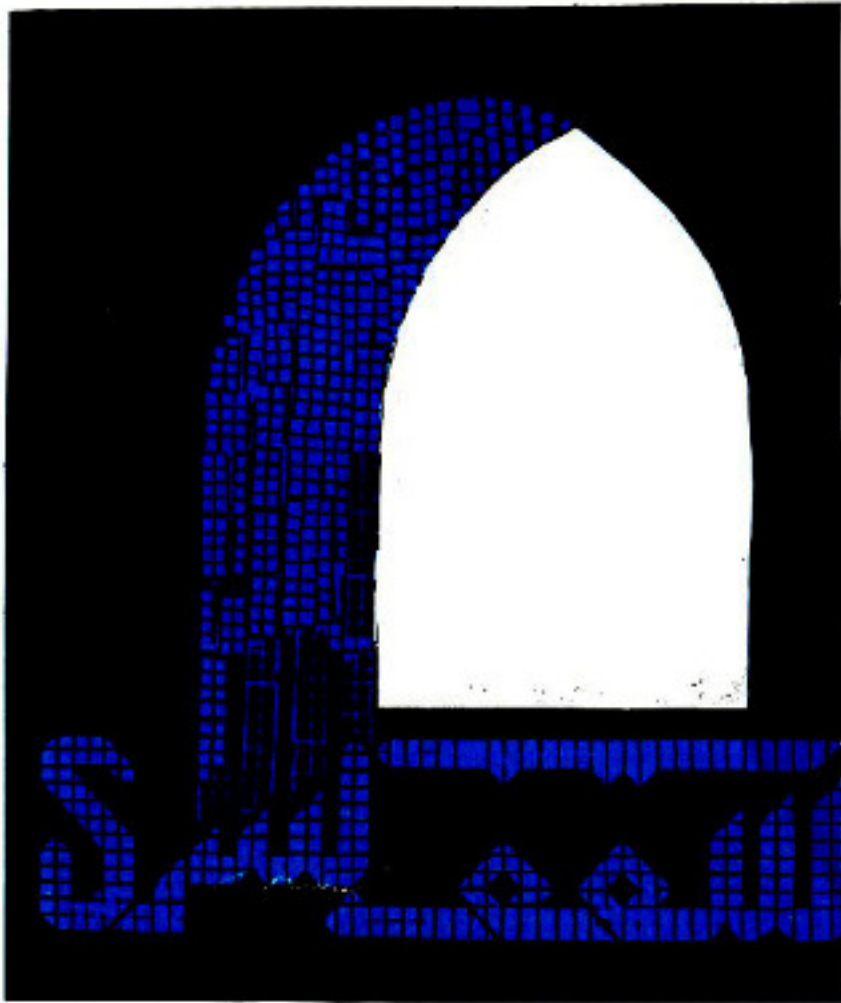
مهندسین تاسیسات ،
مهندسین ساختمان ،
مهندسین معمار ،
مقاتله کاران ، و
متخصصین مربوطه .
نوار آب بندی

TEFLON

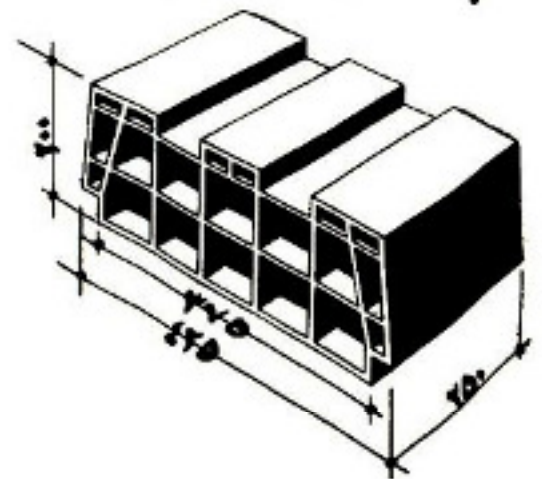
متحمل 210° حرارت مقاوم 900 اتمسفر فشار غیر قابل حل
در مواد شیمیائی با ضریب اصطکاک ۰.۳

نمایندگی کل بخش شرکت رنکارنگ

تلفن ۶۱۲۲۷۷
تالگرافی - رنکارنگ
مستودق پستی ۱۴۱۰۵۶ } تهران



قالب ساده



سقف کسری محمد شرکت محاسنی نیکو ۷۳۲ خیابان سعدی جزئی
تلفن ۸-۵۳۳۳۳۳-۵۳۳۳۳-۱

پیمانکاری دولتخان

بولدوزر - ماشین آلات راهسازی برای تمام

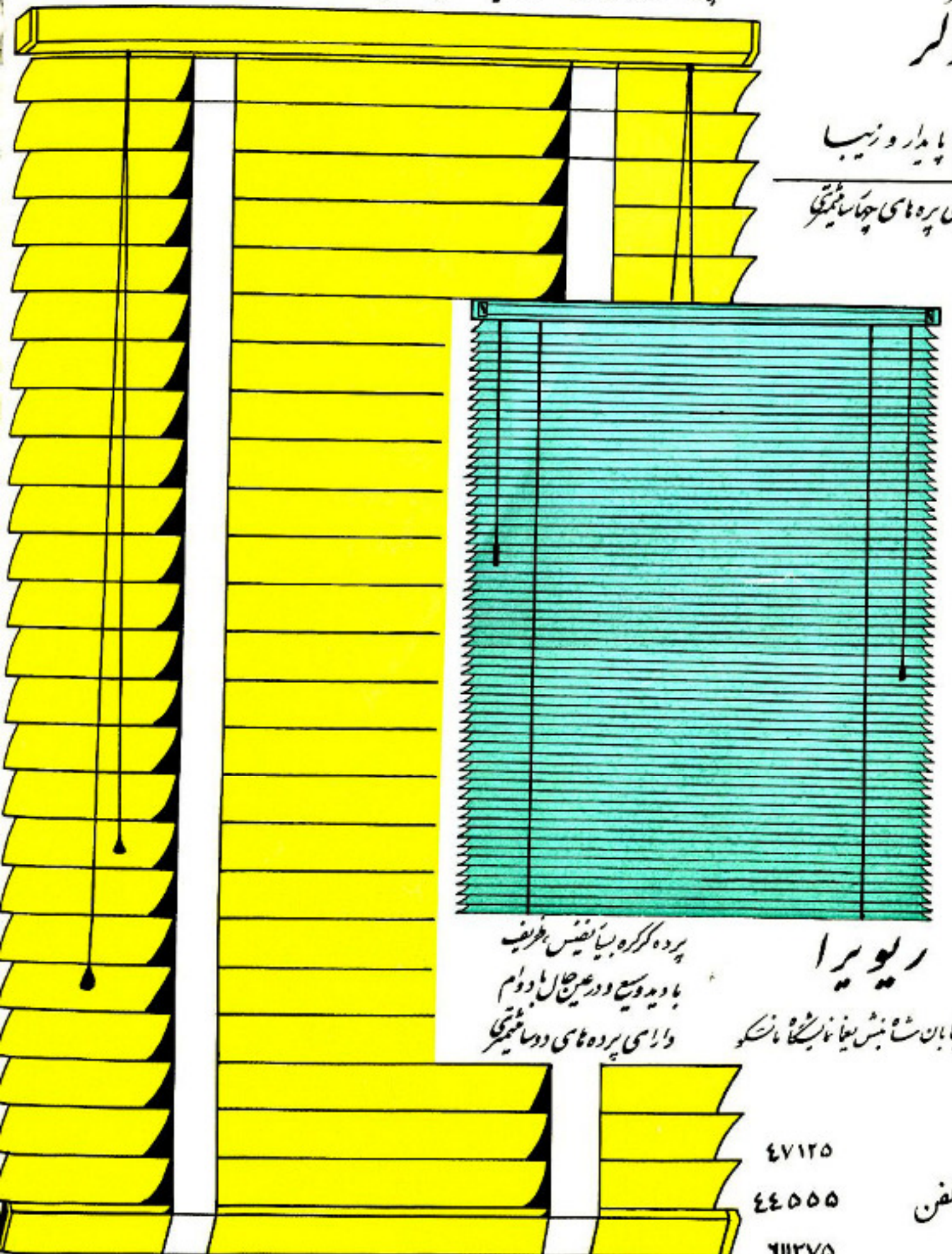
نقاط کشور آماده کار است تلفن ۹۵۳۲۸۳

پرده کرکره های ساید ترانسکو

بولور

محکم، پایدار و زیب

دارای پرده های چسبناک



پرده کرکره بیانیس، طرف

بادیدویس و در عمیر حال بادوم

دارای پرده های دو سایدی

ریویرا

خیابان شش بنس بیغنا نیشکنا

۴۷۱۲۵

۴۴۵۵۵

۶۱۱۲۷۵

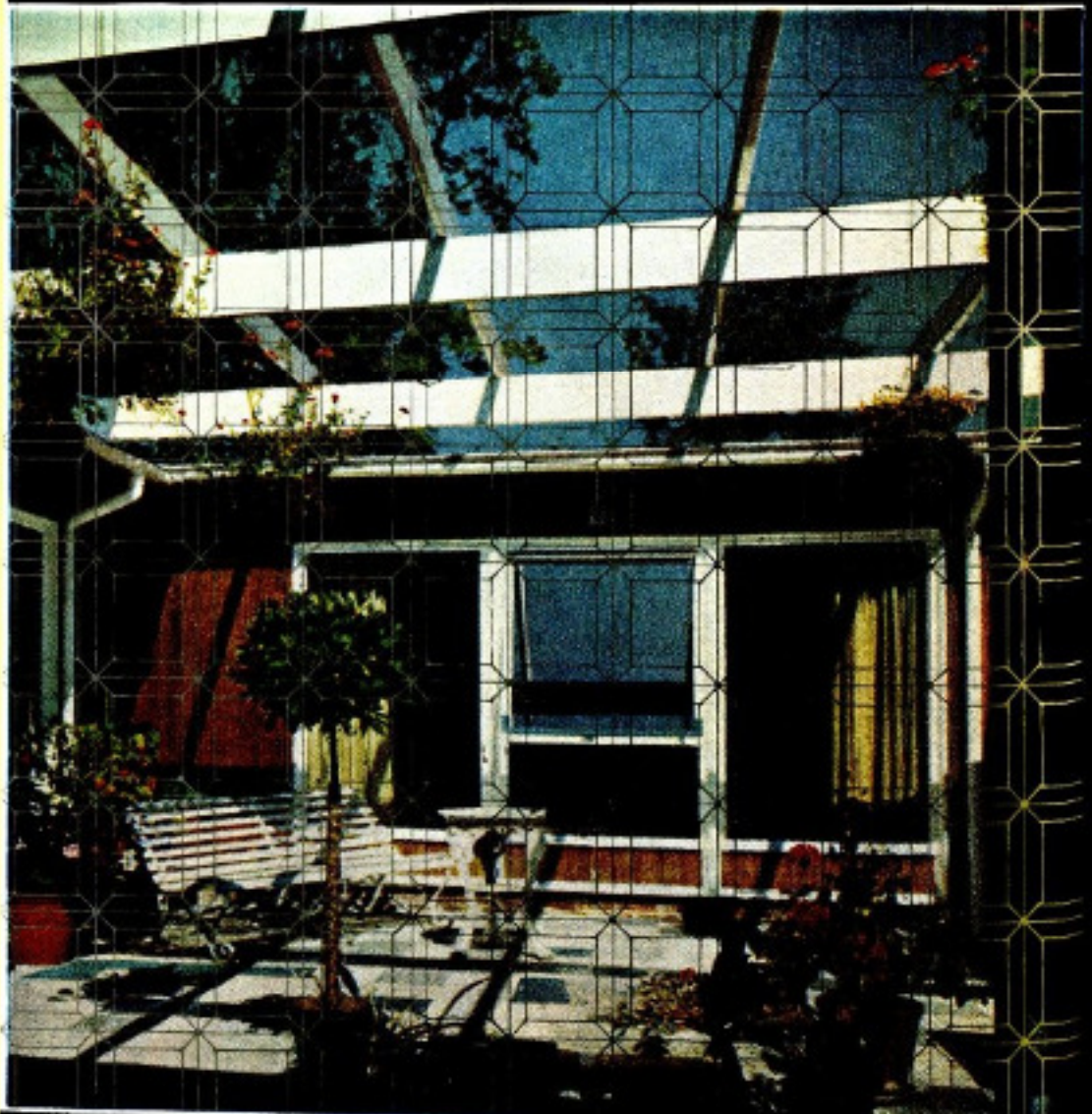
تلفن

عایق حرارت
عایق رطوبت
عایق صوت

پاستیک در خدمت معماری
شیشه‌های پاستیکی نشکن و دروهای موج دار

در انواع رنگت ناما انتخاب اراده دکوراتور
کارخانجات پاستی زن - خیابان شاهرضا چاره کالج

شماره ۲۰۰ تلفن ۴۹۲۶۱۲ - ۴۴۹۵۸ - ۶۶۰۳۴ - ۳۰۷۷۶



شرکت سهامی جنرال پلاستیک



اولین و بزرگترین سازنده پلاستوفوم در ایران و خاورمیانه

طهران - خیابان نازندران - جاده پهنسازان نو - شماره ۴۷۲

تلفن ۷۹۱۶۸۲ - تاسیس ۱۳۲۶

پلاستوفوم

بهرین

عاری

گرم

سرم

خوب

جودگی

از

نمود

سد



وینیلکس Vinylex

کاشی وینیلکس (دنلپ انگلستان)

در کارخانه‌های عظیم با تجهیزات کامل و بی نظیر تحت نظر

مستقیم متخصصین دنلپ انگلستان، در ایران تهیه و

عرضه میشود. برای سفارش وینیلکس، دیگر احتیاجی به

کارخانجات انگلستان نیست، چون همان جنس با همان کیفیت

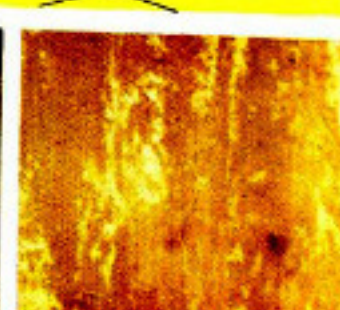
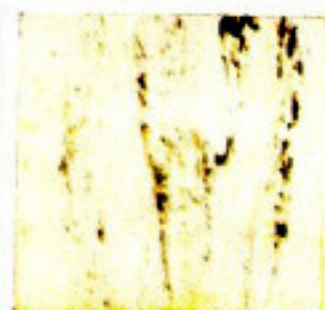
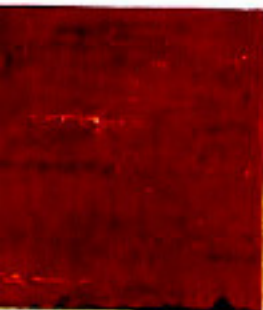
و استاندارد در ایران ساخته میشود



شرکت سهامی پخش لیمیتد ایران

چهارراه کالج - جنب پست بزرگ - تلفن ۴۱۰۴۰ - ۴۷۷۷۰

Dunlop Semtex Limited





شرکت سهامی فاپکا

بزرگترین تولیدکننده انواع
سنگ نما ساختمانی و موزونیک
در ایران



نوسازنده نما از زیبا که توسط شرکت سهامی فاپکا ساخته شده است
نایب فابکا، جاده قیم شیراز - جنب باغ صفا - ویرانه کلاچ
تلفن ۷۵۷۷۱ - ۷۱۷۵۲

